



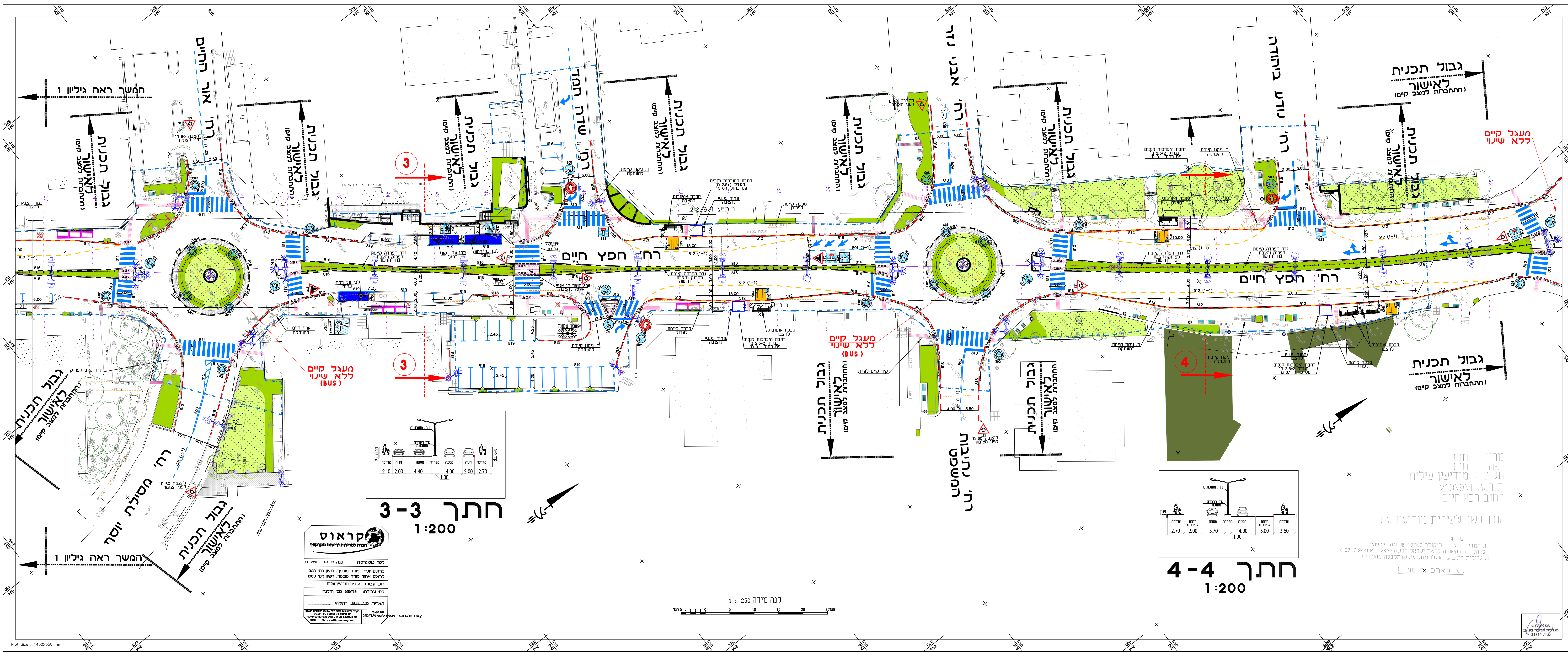
המקום

- מסמל:
- אבן שפה לבויה
 - אבן שפה מונמכת לביצוע
 - אבן שפה קיימת
 - אבן שפה מונמכת קיימת
 - אבן מעבר בין ריצוף לאספלט
 - אבן שפה לפרוק
 - גבול זכות דרך
 - קו גבול עבודה
 - מימושיות בידיה למעבר חציה
 - פס מוביל למעבר חציה
 - עמודי חוצה מתוכננים
 - עמודי חוצה קיים לפרוק
 - עץ קיים
 - עץ מוכונן
 - מקום לחניית אופניים
 - עץ קיים/העתקה/עקירה
 - לוח מודעות
 - סככה עילית למפסיים

מס'	תאריך	שינויים
1	10.7.2019	החלת השינוי
2	1.8.2019	ערכון כללי
3	17.12.2019	ערכון כללי
4	11.6.2020	ערכון ע"י הערות שמהר"ח ונגישות
5	27.7.2020	ערכון ע"י הערות את"ן ממשרה וערכון גאומטרי
6	31.8.2020	ערכון ע"י הערות שמהר"ח
7		
8		
9		

עמית בלום - ההנדסת תנועה בע"מ
 רחוב חפץ חיים 820, תל אביב
 02-623187 - טלפקס
 02-623187 - טלפון

פרויקט: מודיעין עילית - רח' חפץ חיים
 תכנון: תכנון מפורט - גיליון מס' 2
 עריכת מודיעין עילית
 מס' תכנון: 327/2
 קב"מ: 1:250
 תאריך: 29.5.2019
 שרטוט: ירון
 תכנון: ירון
 בקר: עמית בלום
 עמודי לוח: עמית בלום
 הנדסת תנועה בע"מ
 מ.ר. 22254



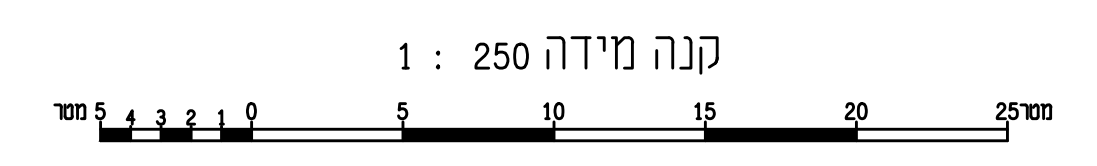
חתך 3-3
1:200

סל	מדרגה	תניה	סככה	מפדחה	סככה	תניה	מדרגה
2.10	2.00	4.40	4.00	2.00	2.70		

חתך 4-4
1:200

סל	מדרגה	תניה	מפדחה	סככה	מפדחה	תניה	מדרגה
2.70	3.00	3.70	4.00	1.00	3.00	3.50	

קראוס
 חברת הנדסת תנועה ומסלול
 מס' סמל: 11 250
 מס' תיאור: מודר מסלול רחוב חפץ חיים מס' 320
 מס' תיאור: מודר מסלול רחוב חפץ חיים מס' 320
 חוב עבודה: עיטת מודיעין עילית
 מס' עבודה: 20190505 מס' חומרה
 תאריך: 14.03.2019 חתימה



Plot Size : 1450x550 mm.